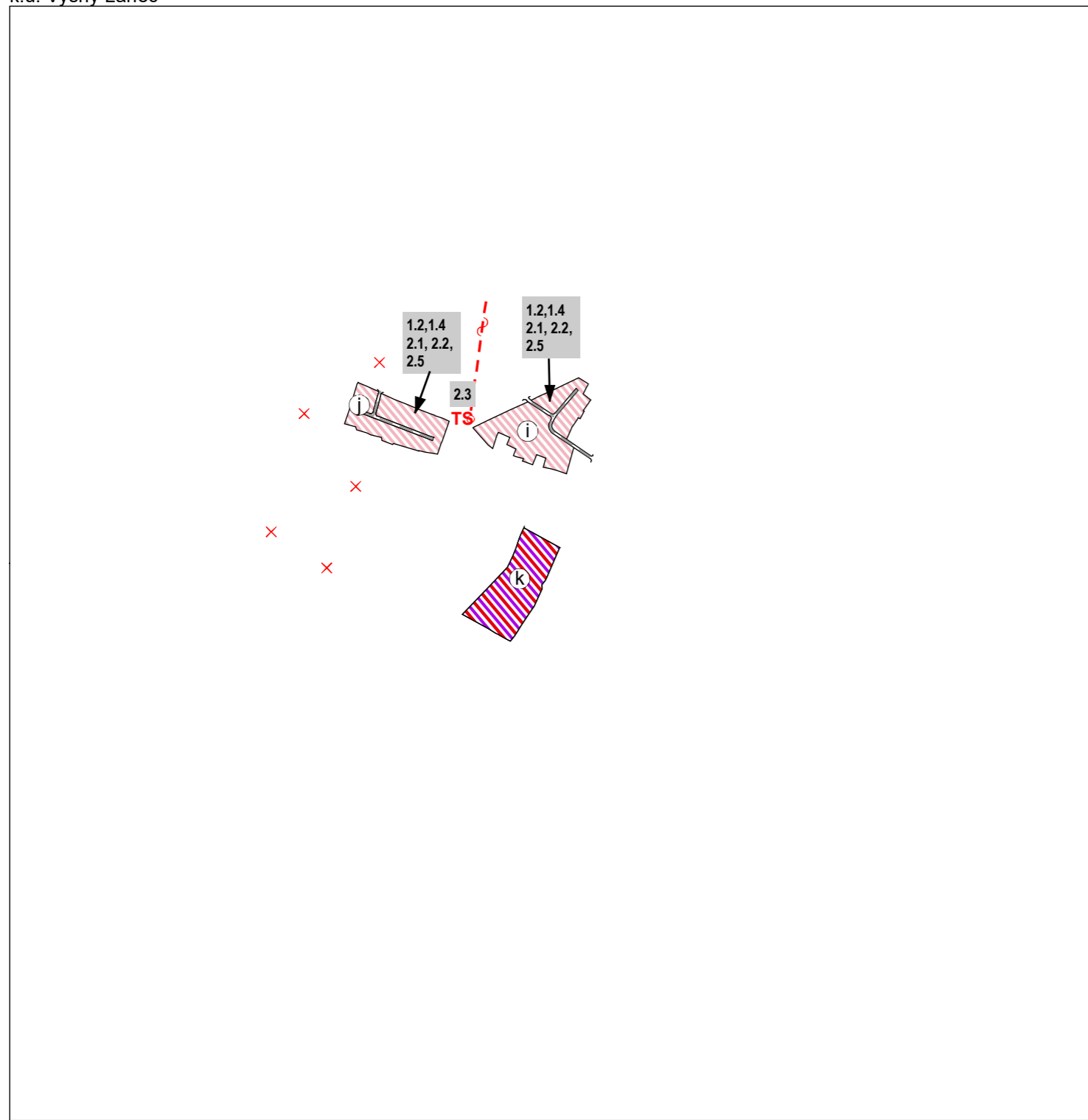
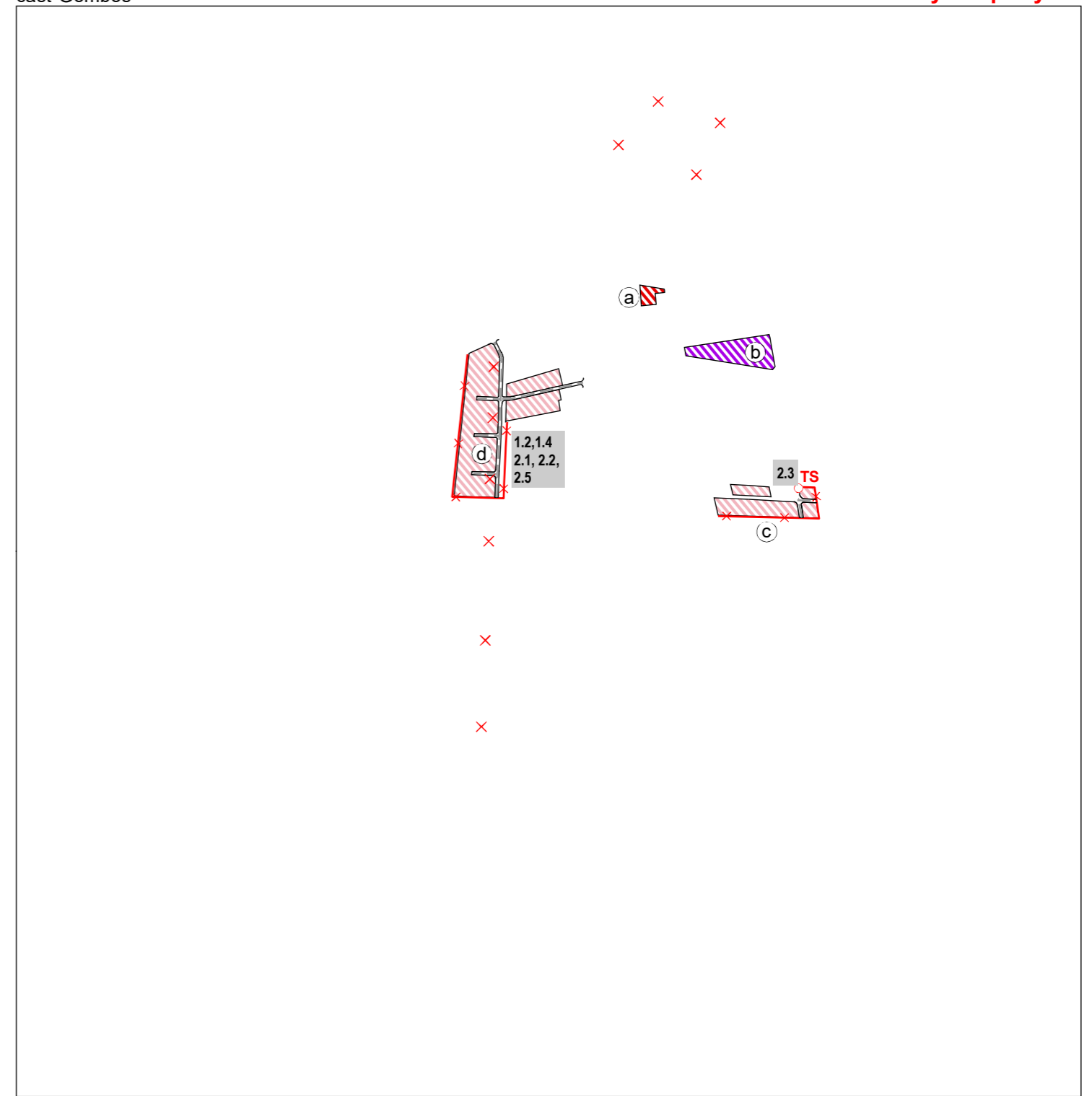


**ÚZEMNÝ PLÁN OBCE
PERÍN-CHYM**
zmeny a doplnky č.2

k.ú. Vyšný Lánec



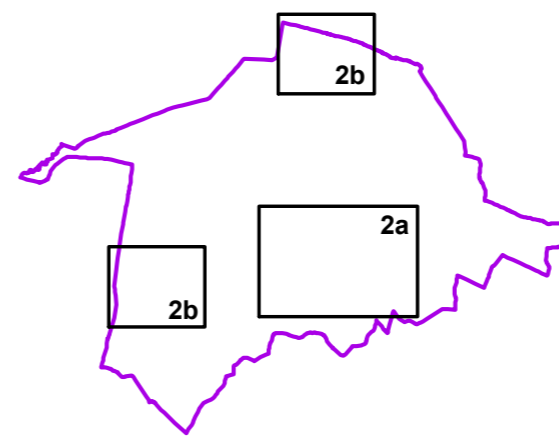
časť Gomboš



stav	návrh	popis
		NAVRHOVANÁ HRANICA ZASTAVANÉHO ÚZEMIA
		MIESTNE OBSLUŽNÉ CESTY
		SPEVNENÁ POLNÁ/LESNÁ CESTA
		PLOCHY RODINNÝCH DOMOV
		PLOCHY BYTOVÝCH DOMOV
		PLOCHY OBČIANSKEJ VYBAVENOSTI
		PLOCHY POLYFUNKČIE-OBČIAN. VYBAVENOSTI, BYTOVÉ DOMY
		VN VEDENIE 22 KV - KÁBLOVÉ
		TRAFOSTANICA 22/0,4 KV
		RUŠÍ SA
		LOKALITA ZAD Č.2

VPS1 STAVBY DOPRAVY
1.2. VYBUDOVANIE A REKONŠTRUKCIA SIETE OBSLUŽ. A PRÍSTUP. KOMUNIKÁCIÍ
1.4 VYBUDOVANIE SIETE PEŠÍCH KOMUNIKÁCIÍ

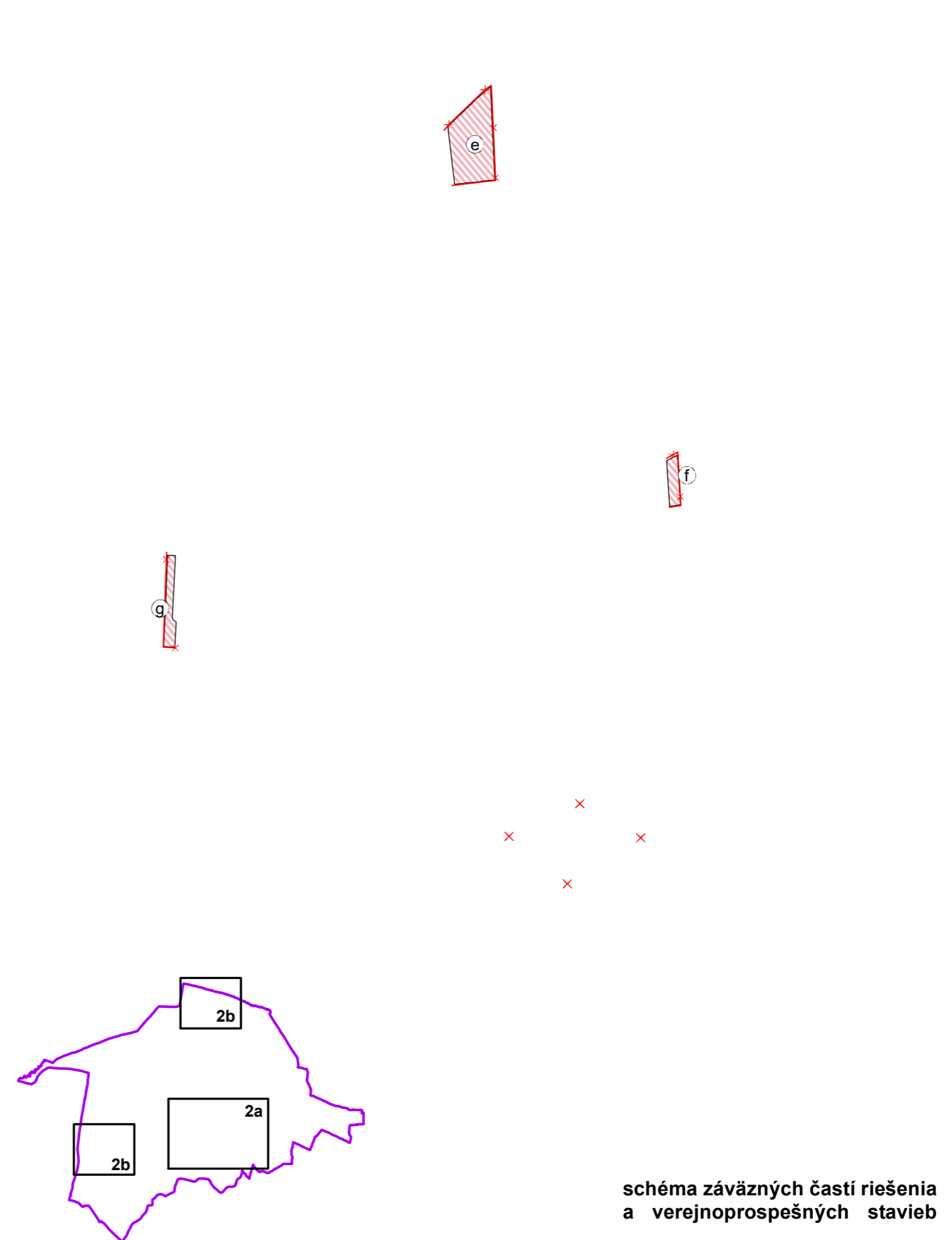
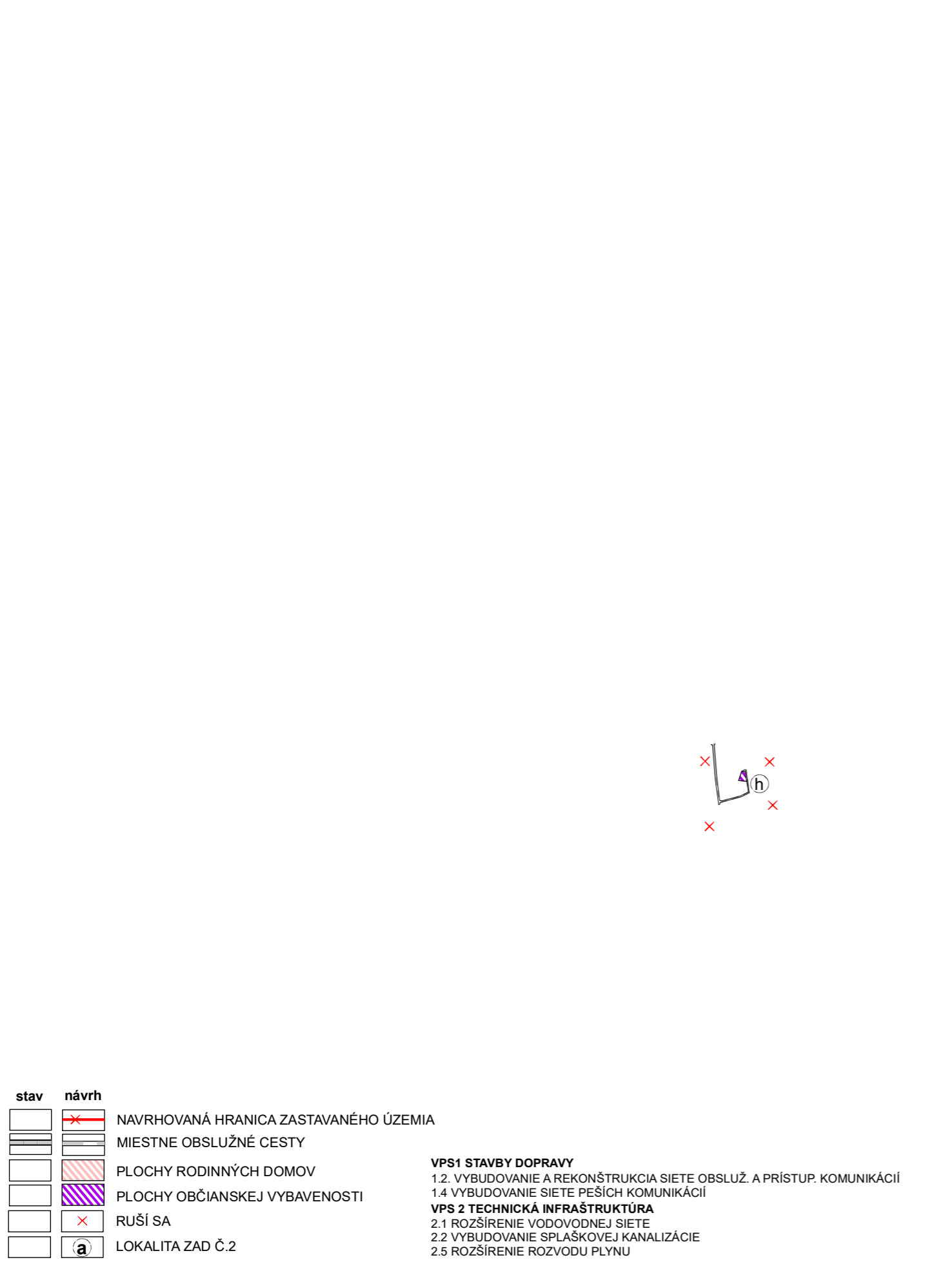
VPS 2 TECHNICKÁ INFRAŠTRUKTÚRA
2.1 ROZŠÍRENIE VODOVODNEJ SIETE
2.2 VYBUDOVANIE SPLAŠKOVEJ KANALIZÁCIE
2.3 VYBUDOVANIE TRAFOSTANICE 22/0,4 KV
2.5 ROZŠÍRENIE ROZVODU PLYNU



**schéma záväzných častí riešenia
a verejnoprospešných stavieb**

**ÚZEMNÝ PLÁN OBCE
PERÍN-CHYM**
zmeny a doplnky č.2

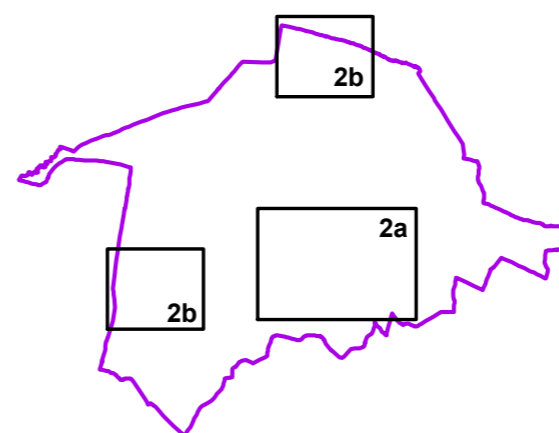
k.ú. Chym, k.ú. Perín



stav	návrh	popis
		NAVRHOVANÁ HRANICA ZASTAVANÉHO ÚZEMIA
		MIESTNE OBSLUŽNÉ CESTY
		SPEVNENÁ POLNÁ/LESNÁ CESTA
		PLOCHY RODINNÝCH DOMOV
		PLOCHY BYTOVÝCH DOMOV
		PLOCHY OBČIANSKEJ VYBAVENOSTI
		PLOCHY POLYFUNKČIE-OBČIAN. VYBAVENOSTI, BYTOVÉ DOMY
		VN VEDENIE 22 KV - KÁBLOVÉ
		TRAFOSTANICA 22/0,4 KV
		RUŠÍ SA
		LOKALITA ZAD Č.2

VPS1 STAVBY DOPRAVY
1.2. VYBUDOVANIE A REKONŠTRUKCIA SIETE OBSLUŽ. A PRÍSTUP. KOMUNIKÁCIÍ
1.4 VYBUDOVANIE SIETE PEŠÍCH KOMUNIKÁCIÍ

VPS 2 TECHNICKÁ INFRAŠTRUKTÚRA
2.1 ROZŠÍRENIE VODOVODNEJ SIETE
2.2 VYBUDOVANIE SPLAŠKOVEJ KANALIZÁCIE
2.5 ROZŠÍRENIE ROZVODU PLYNU



**schéma záväzných častí riešenia
a verejnoprospešných stavieb**