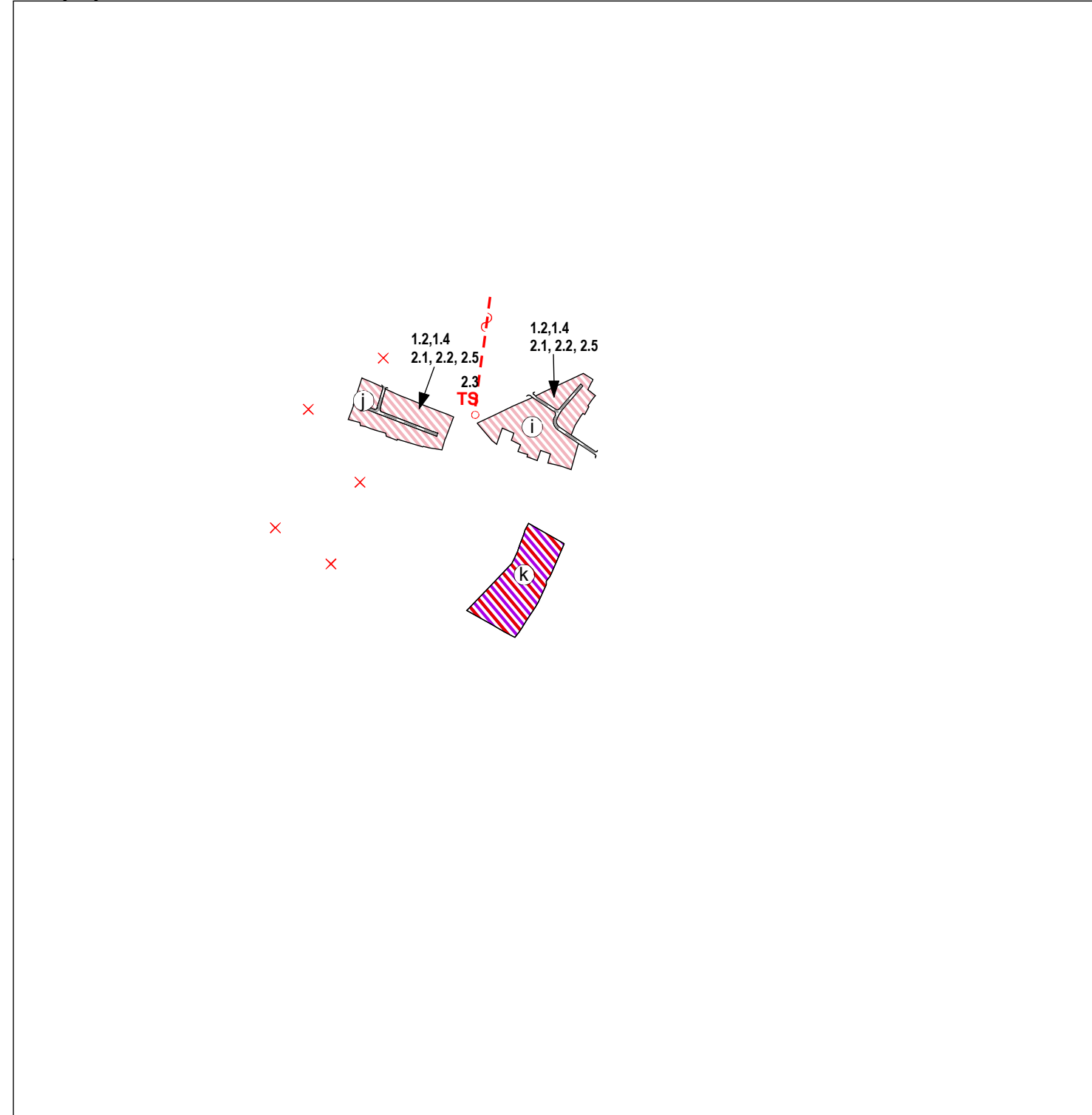
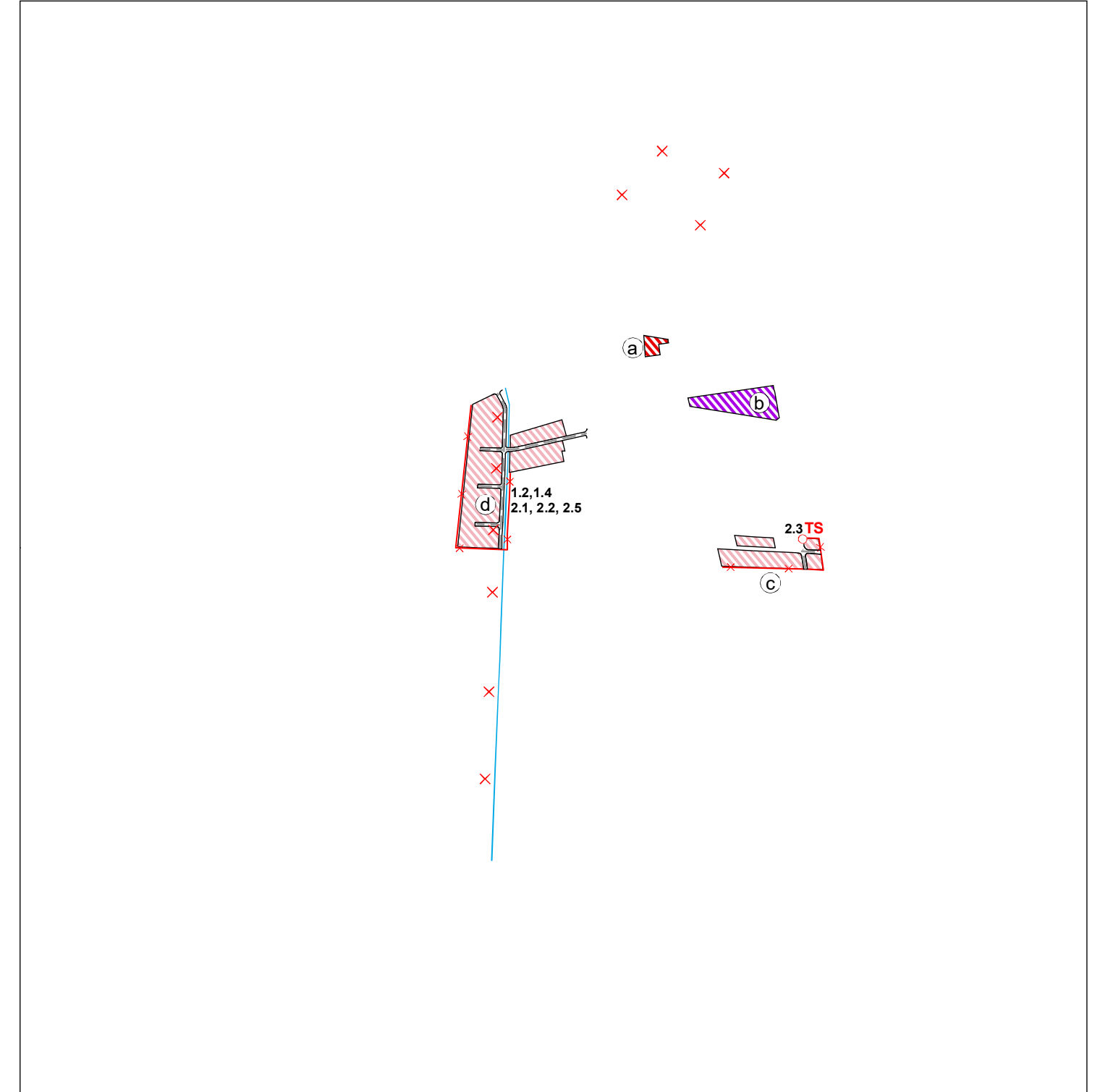


ÚZEMNÝ PLÁN OBCE PERÍN-CHYM zmeny a doplnky č.2

k.ú. Vyšný Lánec

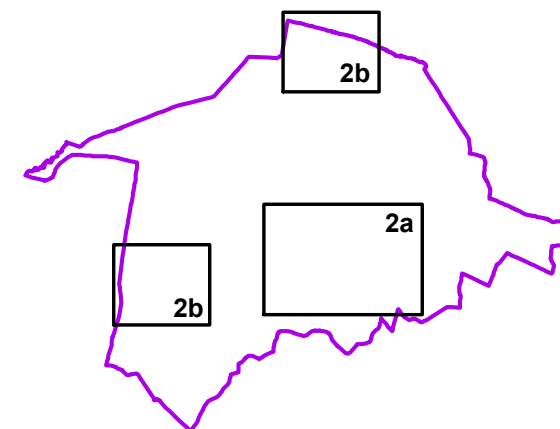


časť Gomboš



stav	návrh	popis
		NAVRHOVANÁ HRANICA ZASTAVANÉHO ÚZEMIA
		MIESTNE OBSLUŽNÉ CESTY
		ODVODŇOVACÍ RIGOL
		PLOCHY RODINNÝCH DOMOV
		PLOCHY BYTOVÝCH DOMOV
		PLOCHY OBČIANSKEJ VYBAVENOSTI
		PLOCHY POLYFUNKČIE-OBČIAN. VYBAVENOSŤ, BYTOVÉ DOMY
		VN VEDENIE 22 KV - KÁBLOVÉ
		TRAFOSTANICA 22/0,4 KV
		RUŠÍ SA
		LOKALITA ZAD Č.2

VPS1 STAVBY DOPRAVY
 1.2. VYBUDOVANIE A REKONŠTRUKCIA SIETE OBSLUŽ. A PRÍSTUP. KOMUNIKÁCIÍ
 1.4. VYBUDOVANIE SIETE PEŠÍCH KOMUNIKÁCIÍ
VPS 2 TECHNICKÁ INFRAŠTRUKTÚRA
 2.1. ROZŠÍRENIE VODOVODNEJ SIETE
 2.2. VYBUDOVANIE SPLAŠKOVEJ KANALIZÁCIE
 2.3. VYBUDOVANIE TRAFOSTANICE 22/0,4 KV
 2.5. ROZŠÍRENIE ROZVODU PLYNU



ING.ARCH. VIKTOR MALINOVSKÝ
 Rázusova 44, 040 01 Košice
 mobil: 0905 435 705
 e-mail: malinovskyy@malinovskyy.sk
 www.malinovskyy.sk



objednávateľ:	Obec Perín-Chym
spracovateľ:	ing.arch. Viktor Malinovský
obsah výkresu:	Komplexný výkres priestorového usporiadania a funkčného využitia administratívneho územia obce s vyznačením verejnoprospešných stavieb
názov akcie:	ÚZEMNÝ PLÁN OBCE PERÍN-CHYM ZMENY A DOPLNKY Č.2, NÁVRH
mierka 1:10 000	dátum: október 2023