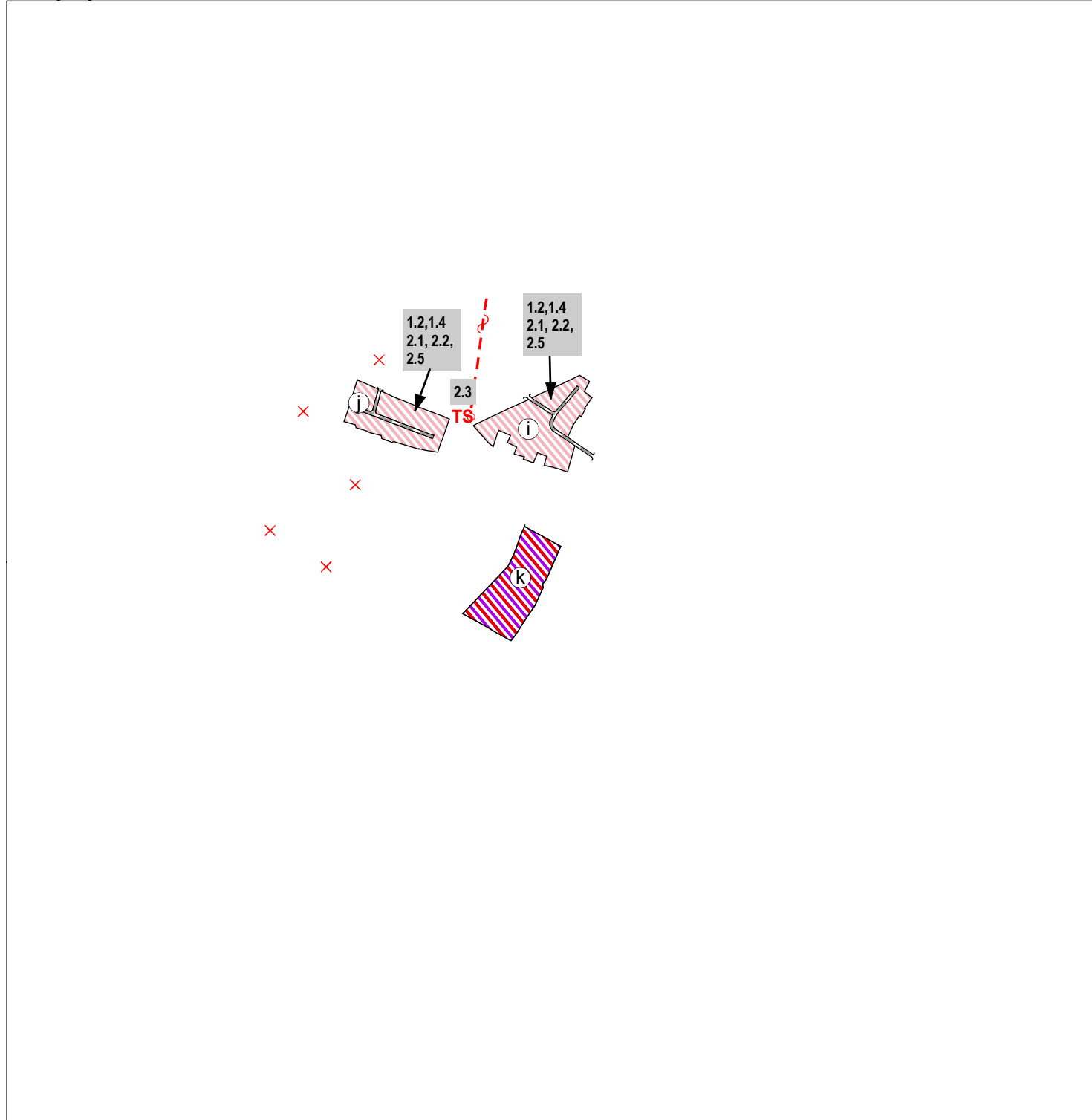
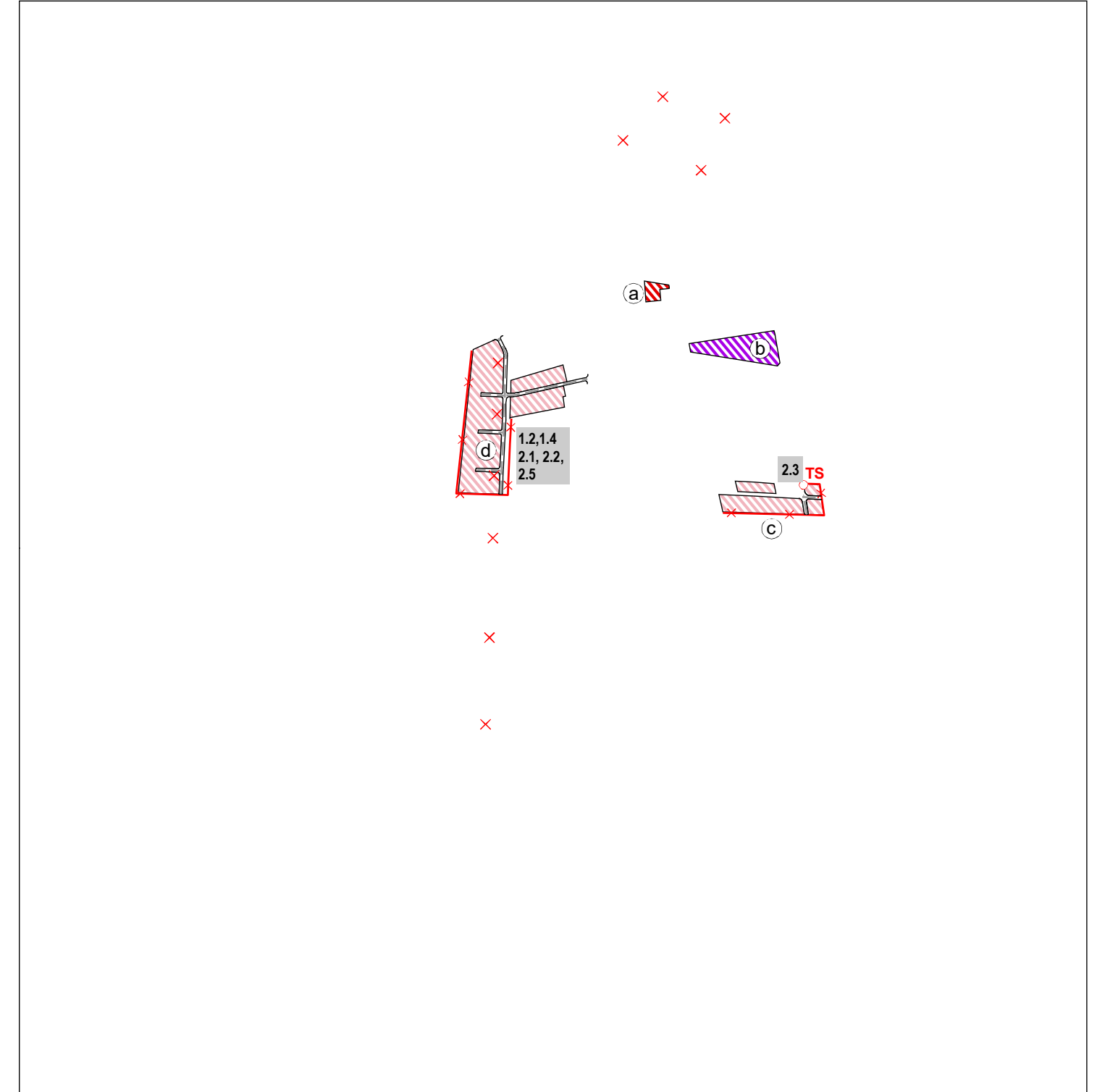


k.ú. Vyšný Lánec

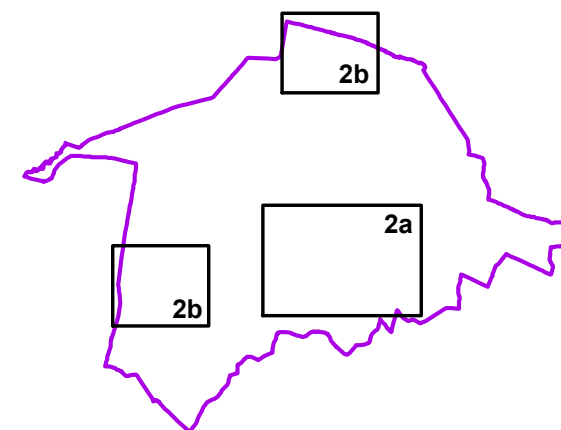


časť Gomboš



stav	návrh	popis
[Symbol: dashed line]	[Symbol: dashed line]	NAVRHOVANÁ HRANICA ZASTAVANÉHO ÚZEMIA
[Symbol: solid line]	[Symbol: solid line]	MIESTNE OBSLUŽNÉ CESTY
[Symbol: dashed line]	[Symbol: dashed line]	SPEVNENÁ POĽNÁ/LESNÁ CESTA
[Symbol: diagonal lines]	[Symbol: diagonal lines]	PLOCHY RODINNÝCH DOMOV
[Symbol: diagonal lines]	[Symbol: diagonal lines]	PLOCHY BYTOVÝCH DOMOV
[Symbol: diagonal lines]	[Symbol: diagonal lines]	PLOCHY OBČIANSKEJ VYBAVENOSTI
[Symbol: diagonal lines]	[Symbol: diagonal lines]	PLOCHY POLYFUNKČIE-OBČIAN. VYBAVENOSTI, BYTOVÉ DOMY
[Symbol: wavy line]	[Symbol: wavy line]	VN VEDENIE 22 KV - KÁBLOVÉ
[Symbol: circle with TS]	[Symbol: circle with TS]	TRAFOSTANICA 22/0,4 KV
[Symbol: X]	[Symbol: X]	RUŠÍ SA
[Symbol: circle with a]	[Symbol: circle with a]	LOKALITA ZAD Č.2

VPS1 STAVBY DOPRAVY
 1.2. VYBUDOVANIE A REKONŠTRUKCIA SIETE OBSLUŽ. A PRÍSTUP. KOMUNIKÁCIÍ
 1.4. VYBUDOVANIE SIETE PEŠÍCH KOMUNIKÁCIÍ
VPS 2 TECHNICKÁ INFRAŠTRUKTÚRA
 2.1. ROZŠÍRENIE VODOVODNEJ SIETE
 2.2. VYBUDOVANIE SPLAŠKOVEJ KANALIZÁCIE
 2.3. VYBUDOVANIE TRAFOSTANICE 22/0,4 KV
 2.5. ROZŠÍRENIE ROZVODU PLYNU



**schéma záväzných častí riešenia
a verejnoprospešných stavieb**