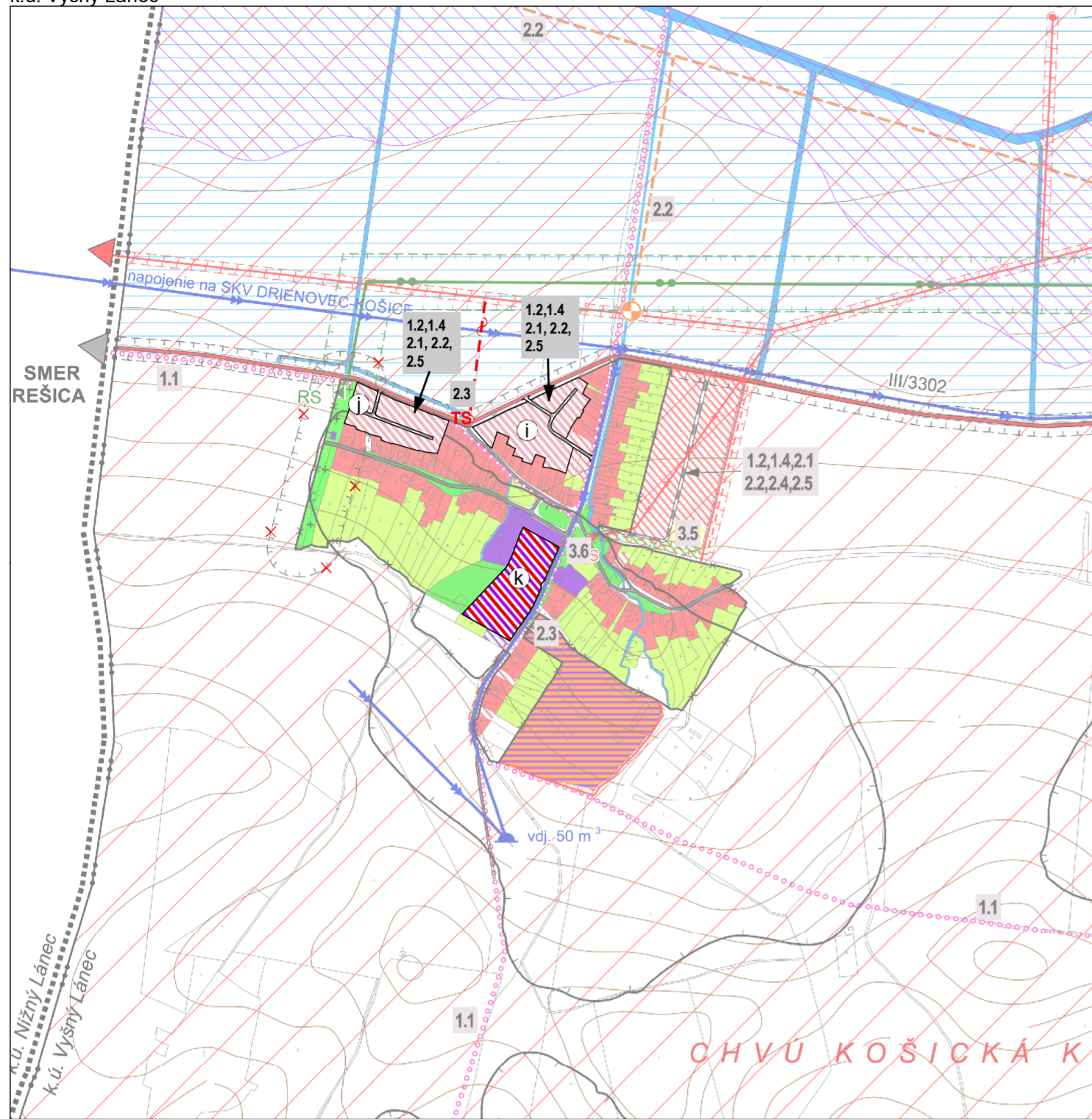
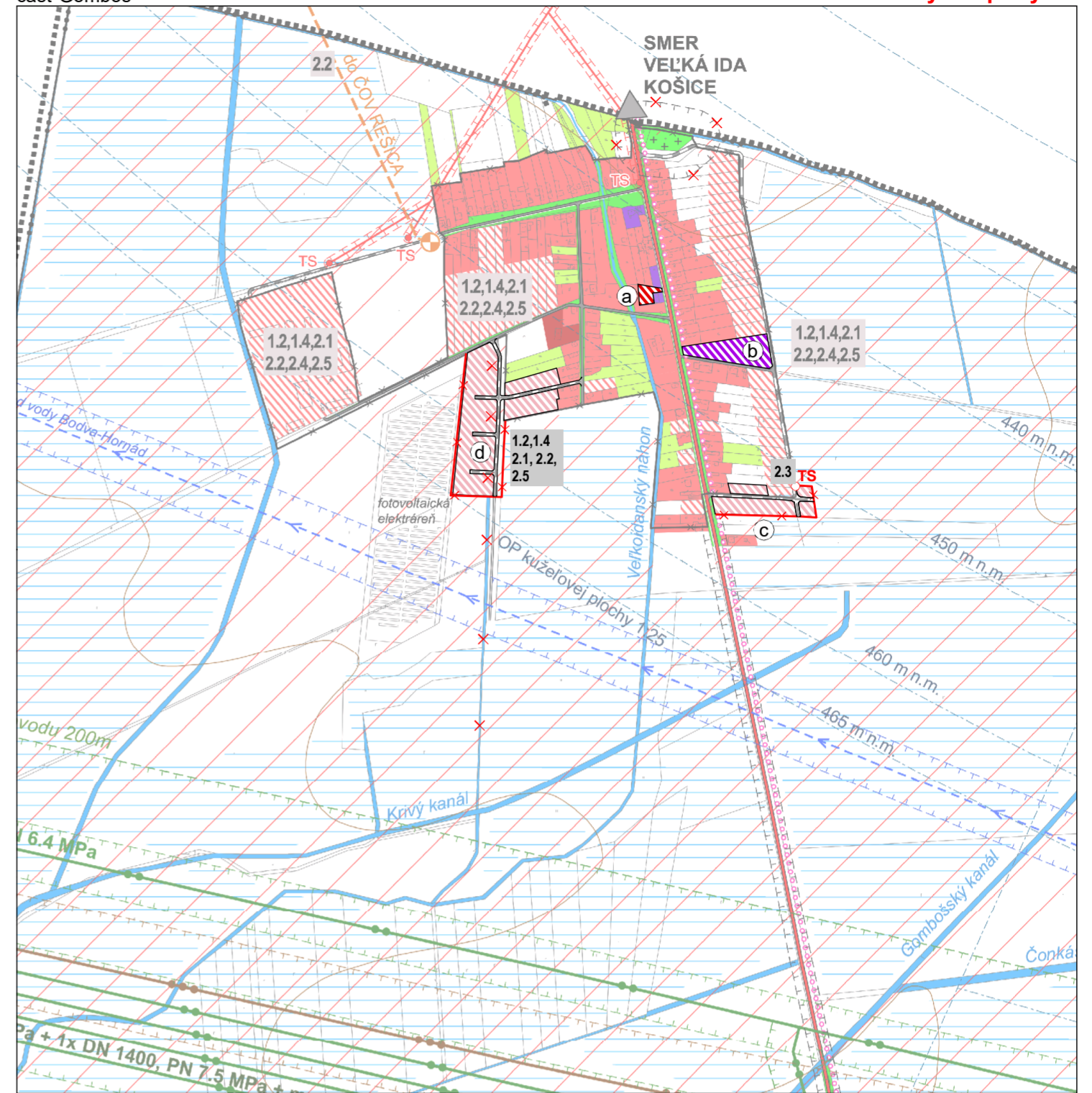


**ÚZEMNÝ PLÁN OBCE
PERÍN-CHYM**
zmeny a doplnky č.2

k.ú. Vyšný Lánec



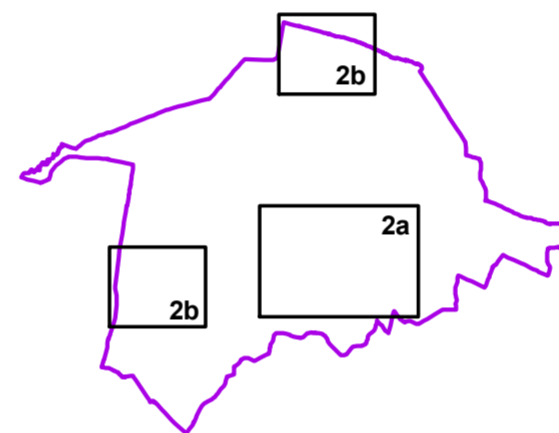
časť Gomboš



stav	návrh
	NAVRHOVANÁ HRANICA ZASTAVANÉHO ÚZEMIA
	MIESTNE OBSLUŽNÉ CESTY
	SPEVNENÁ POLNÁ/LESNÁ CESTA
	PLOCHY RODINNÝCH DOMOV
	PLOCHY BYTOVÝCH DOMOV
	PLOCHY OBČIANSKEJ VYBAVENOSTI
	PLOCHY POLYFUNKČIE- OBČIANS. VYBAVENOST, BYTOVÉ DOMY
	VN VEDENIE 22 KV - KÁBLOVÉ
	TRAFOSTANICA 22/0,4 KV
	RUŠÍ SA
	LOKALITA ZAD Č.2

VPS1 STAVBY DOPRAVY
1.2. VYBUDOVANIE A REKONŠTRUKCIA SIETE OBSLUŽ. A PRÍSTUP. KOMUNIKÁCIÍ
1.4. VYBUDOVANIE SIETE PEŠÍCH KOMUNIKÁCIÍ

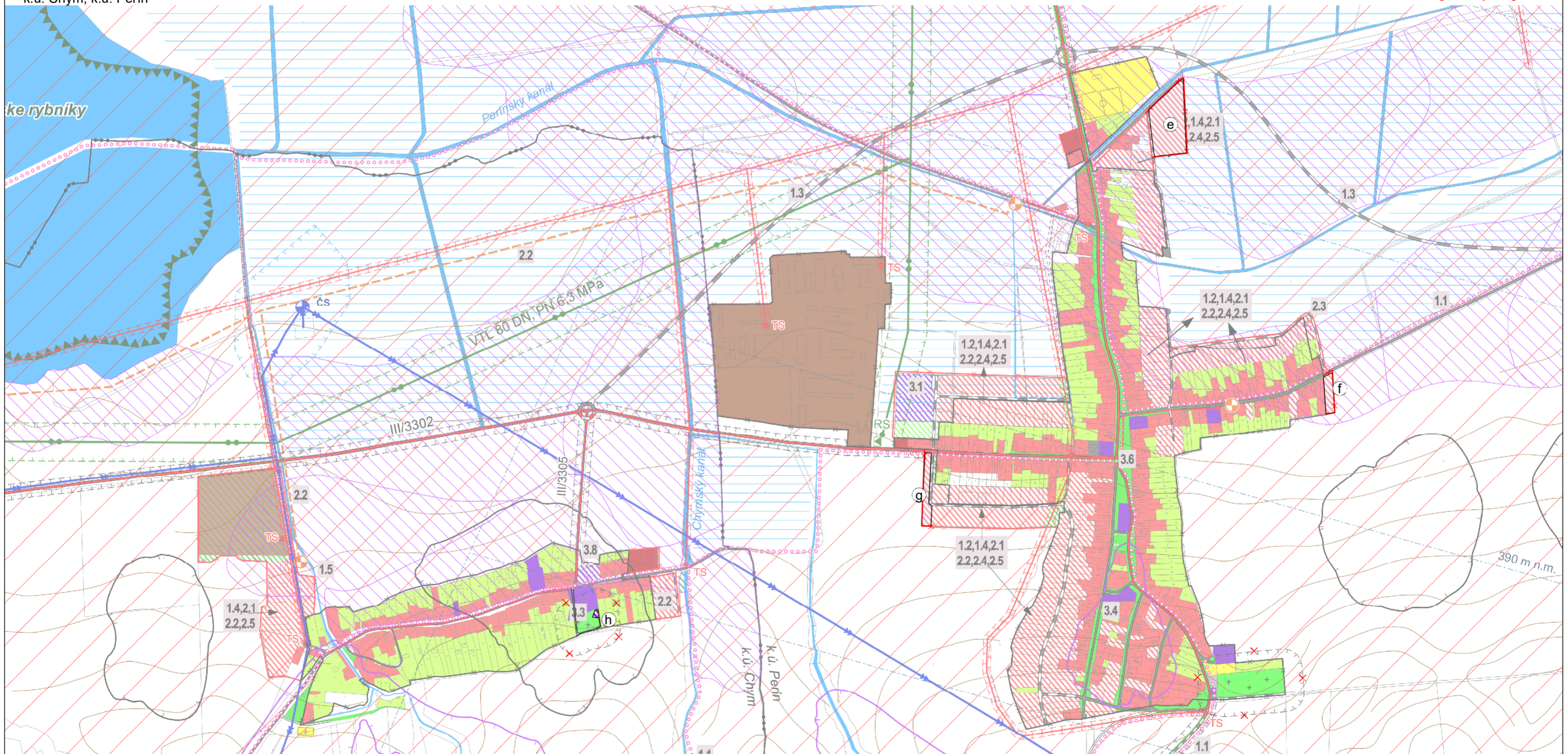
VPS 2 TECHNICKÁ INFRAŠTRUKTÚRA
2.1. ROZŠÍRENIE VODOVODNEJ SIETE
2.2. VYBUDOVANIE SPLAŠKOVEJ KANALIZÁCIE
2.3. VYBUDOVANIE TRAFOSTANICE 22/0,4 KV
2.5. ROZŠÍRENIE ROZVODU PLYNU



**schéma záväzných častí riešenia
a verejnoprospešných stavieb**

**ÚZEMNÝ PLÁN OBCE
PERÍN-CHYM**
zmeny a doplnky č.2

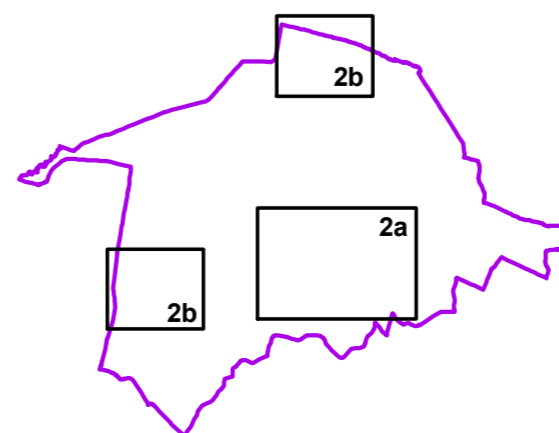
k.ú. Chym, k.ú. Perin



stav	návrh
	NAVRHOVANÁ HRANICA ZASTAVANÉHO ÚZEMIA
	MIESTNE OBSLUŽNÉ CESTY
	SPEVNENÁ POLNÁ/LESNÁ CESTA
	PLOCHY RODINNÝCH DOMOV
	PLOCHY BYTOVÝCH DOMOV
	PLOCHY OBČIANSKEJ VYBAVENOSTI
	PLOCHY POLYFUNKČIE- OBČIANS. VYBAVENOST, BYTOVÉ DOMY
	VN VEDENIE 22 KV - KÁBLOVÉ
	TRAFOSTANICA 22/0,4 KV
	RUŠÍ SA
	LOKALITA ZAD Č.2

VPS1 STAVBY DOPRAVY
1.2. VYBUDOVANIE A REKONŠTRUKCIA SIETE OBSLUŽ. A PRÍSTUP. KOMUNIKÁCIÍ
1.4. VYBUDOVANIE SIETE PEŠÍCH KOMUNIKÁCIÍ

VPS 2 TECHNICKÁ INFRAŠTRUKTÚRA
2.1. ROZŠÍRENIE VODOVODNEJ SIETE
2.2. VYBUDOVANIE SPLAŠKOVEJ KANALIZÁCIE
2.5. ROZŠÍRENIE ROZVODU PLYNU



**schéma záväzných častí riešenia
a verejnoprospešných stavieb**